



**ХЛАДОТЕКА**



**МАСШТАБ  
ИСКЛЮЧИТЕЛЬНОСТЬ  
ЭКСПЕРТНОСТЬ**

# ПРЕДСТАВЛЯЕМ ЛИНЕЙКУ МОДЕЛИ

Сохранение свежести и качества продуктов в любых условиях

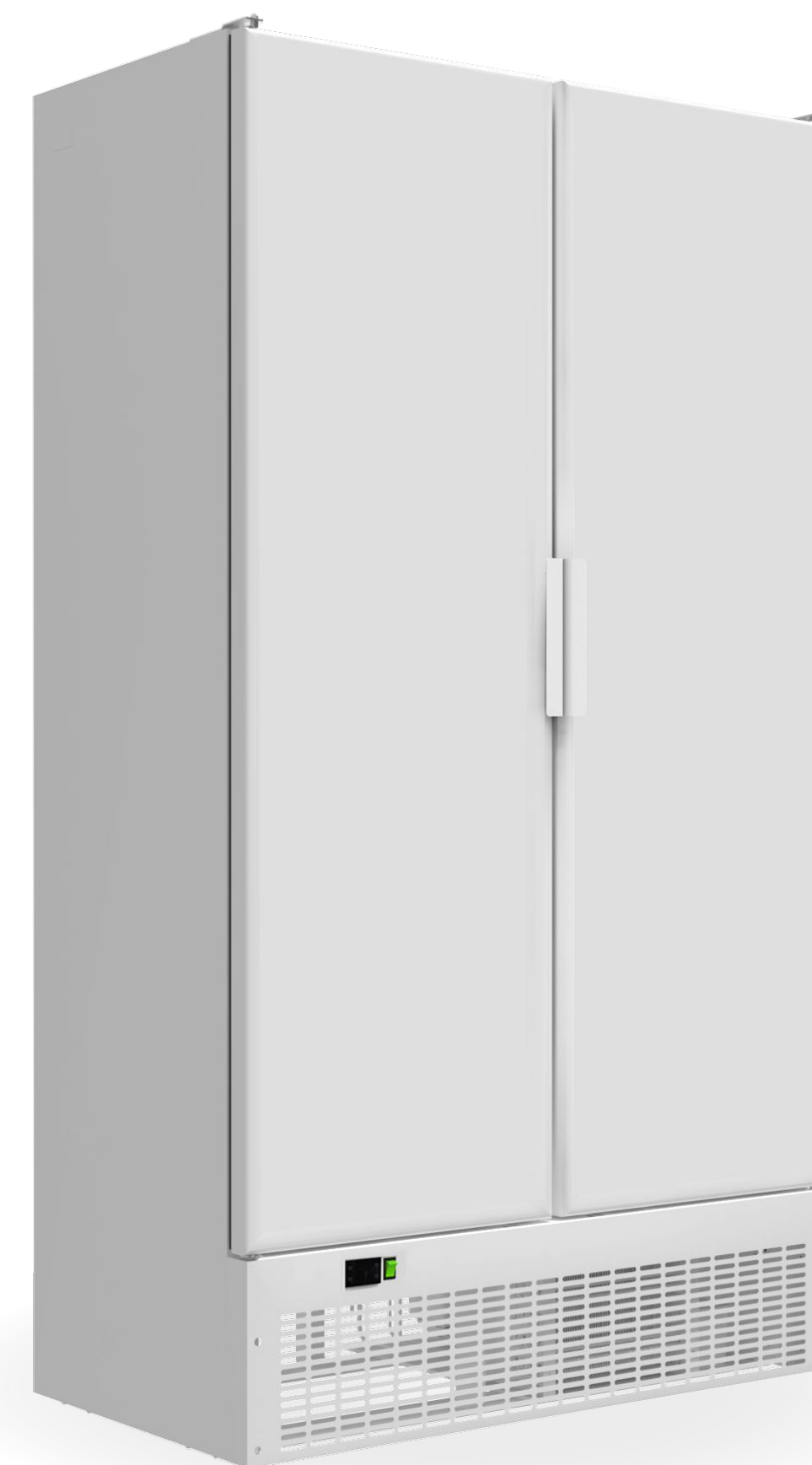
**BREEZE 550B**



**BREEZE 1000BS**



**MISTRAL 700B**





# МЕСТА ПРИМЕНЕНИЯ

## Магазины и супермаркеты

Для хранения предварительно охлажденных или замороженных продуктов (молочные изделия, мясо, рыба, полуфабрикаты, замороженные овощи и фрукты)

## Рестораны и кафе

Сохранение свежести ингредиентов, готовых блюд и полуфабрикатов, обеспечивая стабильные условия хранения и продлевая срок годности

## Пекарни и кондитерские

Хранение теста, кремов, десертов и других кондитерских изделий, которые требуют определенной температуры для поддержания качества и вкуса

## Отели и гостиницы

В кухонных зонах и мини-барах для хранения напитков, снеков и ингредиентов для приготовления блюд

## Dark kitchen и dark store

Глухие шкафы обеспечивают стабильную температуру, предотвращая порчу и сохраняя вкусовые качества как скоропортящихся продуктов, так и продуктов, требующих заморозки

## Склады и дистрибьюторские центры

Для промежуточного хранения товаров, которые должны оставаться в охлажденном состоянии перед транспортировкой или продажей



# О ЛИНЕЙКЕ ШКАФОВ С ГЛУХОЙ ДВЕРЬЮ

**Объем холодильников** 500-1000 литров.

Линейка низкотемпературных (0...+7 °С), среднетемпературных (до -18 °С) универсальных (-5...+5) шкафов с глухой дверью, объемом от 500-1000л.

**Корпус шкафов выполнен из** оцинкованной стали с лакокрасочным покрытием и изоляцией от 40 до 58 мм.

**Корпус шкафов выполнен из** оцинкованной стали с лакокрасочным покрытием и изоляцией от 40 до 58 мм.

## Тип оттайки

- BREEZE: автоматическая оттайка с системой испарения конденсата. Правильно подобранная ванночка исключает перелива.
- MISTRAL: оттайка горячим газом с системой испарения конденсата и подогрев слива конденсата. Правильно подобранная ванночка исключает перелива.

**Сбалансированная холодильная система** эффективна работа при температуре до +40 °С и влажности до 60%.

**Полки** покрыты полиэтиленом высокой плотности, устойчивы к кислотам, щелочам и физическим повреждениям; наличие борта облегчает выкладку продукта; конструкция полки рассчитана на нагрузку до 70кг.

**Контроллер** расположенный в нижней части, упрощает взаимодействие с холодильником и освобождает верхнюю часть шкафа для размещения неохлаждаемых товаров.



**ПОЛНЫЙ КОНТРОЛЬ  
ЗА ПОТРЕБЛЕНИЕМ**



**ОБОРУДОВАНИЕ,  
ОБЕСПЕЧИВАЮЩЕЕ БУДУЩЕЕ**



**КОНСЕРВАЦИЯ ПИЩЕВЫХ  
ПРОДУКТОВ**



**ЭКОЛОГИЧЕСКИ ЧИСТОЕ  
ОХЛАЖДЕНИЕ**

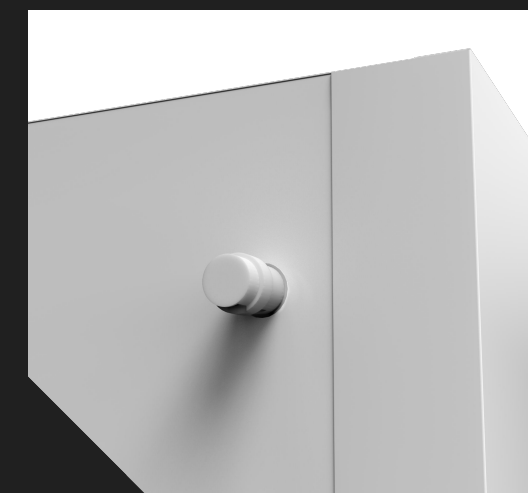
# КОНСТРУКТИВ НА ПРИМЕРЕ НИЗКОТЕМПЕРАТУРНОГО ШКАФА



Перенавешиваемая дверь  
на 180 градусов



Фиксатор открытия двери



Клапан выравнивания  
давления



Увеличенный  
полезный объем



Шаг крепления  
полок 12,5 мм



Высокая базовая полка



Динамический трубчатый  
конденсатор



Роликовые опоры  
для мобильности

# СРЕДНЕТЕМПЕРАТУРНЫЙ ШКАФ

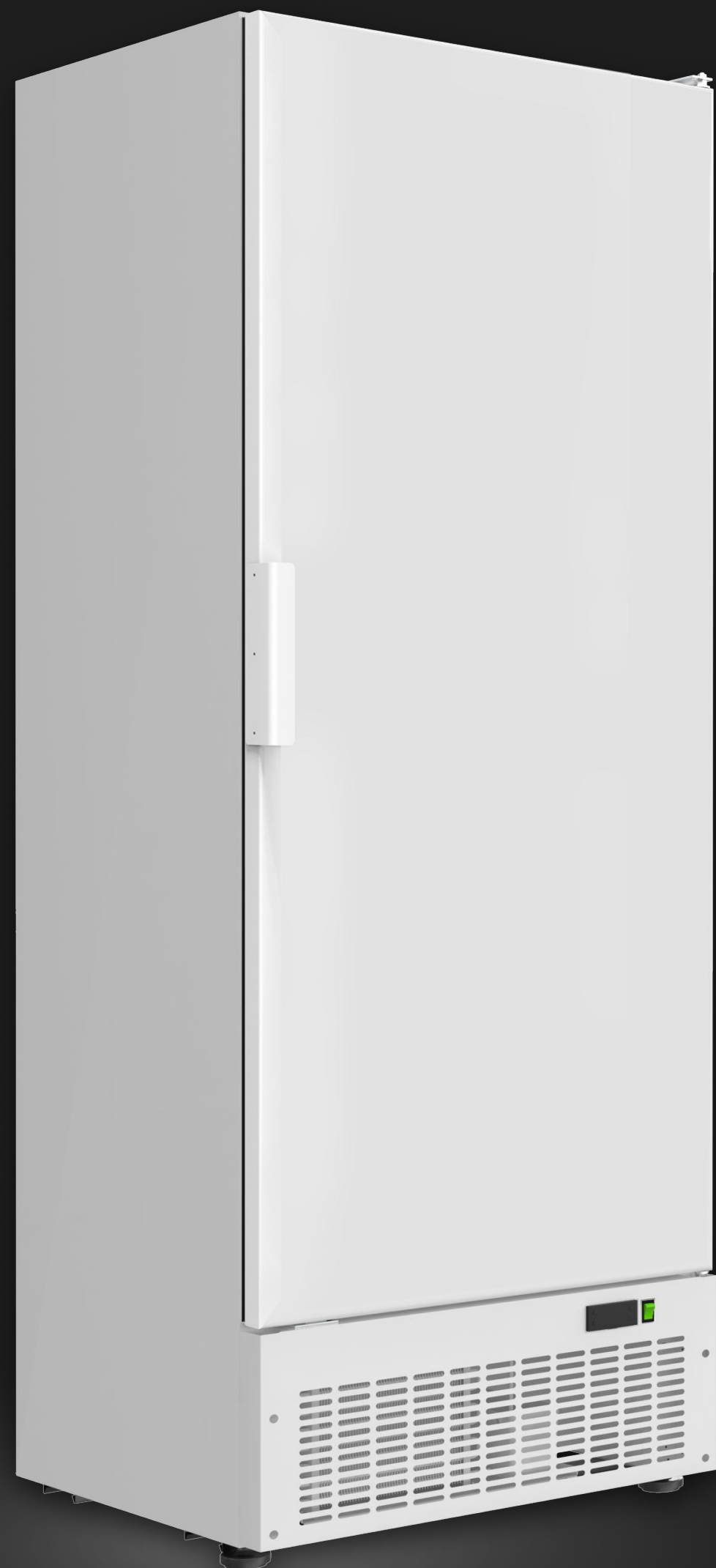
## BREEZE 550B



Габаритные размеры, ВхШхГ, мм	Внешний	2150x680x675
	Внутренний	1685x605x520
	В упаковке	2270x690x700
Материал корпуса	Окрашенная оцинкованная сталь RAL 9003	
Толщина стенки	мм	40
Объем камеры общий / полезный	Литры	535/490
Дверь	Глухая распашная (Перенавеска двери, Доводчик, Фиксатор открытия, Механический замок)	
Микропереключатель вентилятора и освещения	+	
Освещение	LED-освещение, справа 1x950мм, 6000-7000K	
Тип охлаждения	Динамическое	
Температура внутри камеры	оС	0 ... +7
Условия окружающей среды	t оС/влажность %	До +40/ до 60
Потребляемая мощность (средн.)	Вт	390
Расход э/э в сутки (+40С/60% отн. вл.)	кВт/час	4,8
Тип оттайки	Автоматическая, с системой испарения конденсата	
Марка хладагента	Пропан R290	
Кол-во полок	шт	4
Размер полки	ШхГ, мм	585x480
Площадь выкладки (полки)	м2 на 1 полку	0,283
Нагрузка на полку	кг	48
Минимальный шаг установки полки	мм	12,5
Электронный блок управления	+	
Вес брутто / нетто	кг	125/110
Наполнение еврофуры	шт	57

# СРЕДНЕТЕМПЕРАТУРНЫЙ ШКАФ

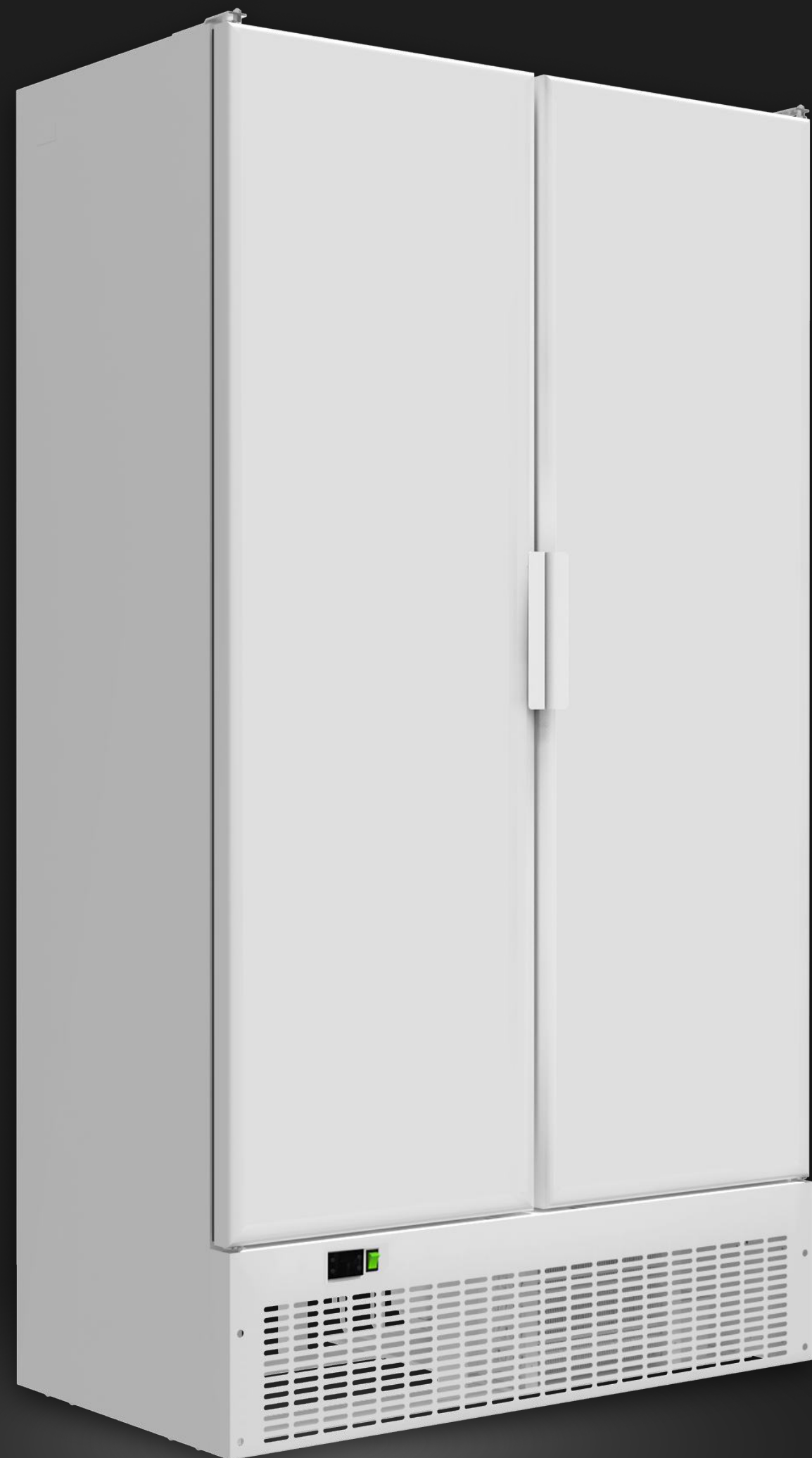
## BREEZE 700B



Габаритные размеры, ВхШхГ, мм	Внешний	2070x750x805
	Внутренний	1605x670x660
	В упаковке	2190x790x850
Материал корпуса	Окрашенная оцинкованная сталь RAL 9003	
Толщина стенки	мм	40
Объем камеры общий / полезный	Литры	710/660
Дверь	Глухая распашная (Перенавеска двери, Доводчик, Фиксатор открытия, Механический замок)	
Микропереключатель вентилятора и освещения	+	
Освещение	LED-освещение, справа 1x950мм, 6000-7000K	
Тип охлаждения	Динамическое	
Температура внутри камеры	оС	0 ... +7
Условия окружающей среды	t оС/влажность %	До +40/ до 60
Потребляемая мощность (средн.)	Вт	390
Расход э/э в сутки (+40С/60% отн. вл.)	кВт/час	4,9
Тип оттайки	Автоматическая, с системой испарения конденсата	
Марка хладагента	Пропан R290	
Кол-во полок	шт	4
Размер полки	ШхГ, мм	650x635
Площадь выкладки (полки)	м2 на 1 полку	0,415
Нагрузка на полку	кг	70
Минимальный шаг установки полки	мм	12,5
Электронный блок управления	+	
Вес брутто / нетто	кг	140/125
Наполнение еврофуры	шт	45

# СРЕДНЕТЕМПЕРАТУРНЫЙ ШКАФ

## BREEZE 1000B



Габаритные размеры, ВхШхГ, мм	Внешний	2150x1170x685
	Внутренний	1685x1055x520
	В упаковке	2265x1200x715
Материал корпуса	Окрашенная оцинкованная сталь RAL 9003	
Толщина стенки	мм	58
Объем камеры общий / полезный	Литры	925/880
Дверь	Глухая распашная (Перенавеска двери, Доводчик, Фиксатор открытия, Механический замок)	
Микропереключатель вентилятора и освещения	+	
Освещение	LED-освещение, справа 2x950мм, 6000-7000К	
Тип охлаждения	Динамическое	
Температура внутри камеры	оС	0 ... +7
Условия окружающей среды	t оС/влажность %	До +40/ до 60
Потребляемая мощность (средн.)	Вт	320
Расход э/э в сутки (+40С/60% отн. вл.)	кВт/час	9,8
Тип оттайки	Автоматическая, с системой испарения конденсата	
Марка хладагента	Пропан R290	
Кол-во полок	шт	8
Размер полки	ШхГ, мм	520x477
Площадь выкладки (полки)	м2 на 1 полку	0,248
Нагрузка на полку	кг	42
Минимальный шаг установки полки	мм	12,5
Электронный блок управления	+	
Вес брутто / нетто	кг	117/163
Наполнение еврофуры	шт	36



# НИЗКОТЕМПЕРАТУРНЫЙ ШКАФ

## MISTRAL 550B



Габаритные размеры, ВхШхГ, мм	Внешний	2135x700x670
	Внутренний	1685x605x520
	В упаковке	2255x740x715
Материал корпуса	Окрашенная оцинкованная сталь RAL 9003	
Толщина стенки	мм	48
Объем камеры общий / полезный	Литры	535/490
Дверь	Глухая распашная (Перенавеска двери, Доводчик, Фиксатор открытия, Механический замок)	
Микропереключатель вентилятора и освещения	+	
Освещение	LED-освещение, справа 1x950мм, 6000-7000K	
Тип охлаждения	Динамическое	
Температура внутри камеры	оС	не более -18°С
Условия окружающей среды	t оС/влажность %	До +40/ до 60
Потребляемая мощность (средн.)	Вт	435
Расход э/э в сутки (+40С/60% отн. вл.)	кВт/час	9,2
Тип оттайки	Автоматическая, с системой испарения конденсата	
Марка хладагента	Пропан R290	
Кол-во полок	шт	4
Размер полки	ШхГ, мм	585x480
Площадь выкладки (полки)	м2 на 1 полку	0,283
Нагрузка на полку	кг	48
Минимальный шаг установки полки	мм	12,5
Электронный блок управления	+	
Вес брутто / нетто	кг	140/125
Наполнение еврофуры	шт	57

# НИЗКОТЕМПЕРАТУРНЫЙ ШКАФ

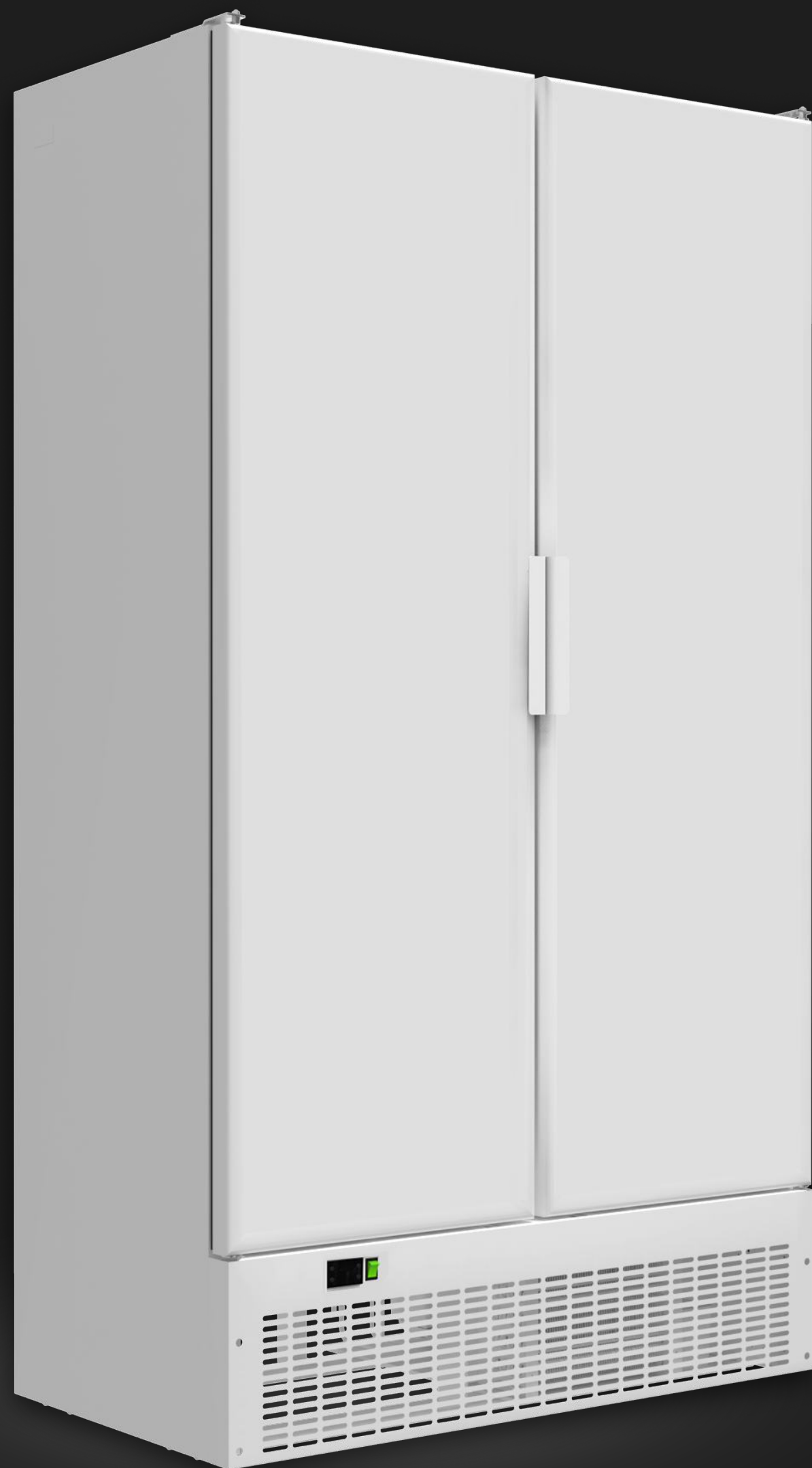
## MISTRAL 700B



Габаритные размеры, ВхШхГ, мм	Внешний	2055x765x810
	Внутренний	1605x670x660
	В упаковке	2175x790x850
Материал корпуса	Окрашенная оцинкованная сталь RAL 9003	
Толщина стенки	мм	48
Объем камеры общий / полезный	Литры	710/660
Дверь	Глухая распашная (Перенавеска двери, Доводчик, Фиксатор открытия, Механический замок)	
Микропереключатель вентилятора и освещения	+	
Освещение	LED-освещение, справа 2x950мм, 6000-7000K	
Тип охлаждения	Динамическое	
Температура внутри камеры	оС	не более -18°С
Условия окружающей среды	t оС/влажность %	До +40/ до 60
Потребляемая мощность (средн.)	Вт	435
Расход э/э в сутки (+40С/60% отн. вл.)	кВт/час	9,4
Тип оттайки	Автоматическая, с системой испарения конденсата	
Марка хладагента	Пропан R290	
Кол-во полок	шт	4
Размер полки	ШхГ, мм	650x635
Площадь выкладки (полки)	м2 на 1 полку	0,415
Нагрузка на полку	кг	70
Минимальный шаг установки полки	мм	12,5
Электронный блок управления	+	
Вес брутто / нетто	кг	125/110
Наполнение еврофуры	шт	57

# НИЗКОТЕМПЕРАТУРНЫЙ ШКАФ

## MISTRAL 1000B



Габаритные размеры, ВхШхГ, мм	Внешний	2150x1170x685
	Внутренний	1685x1055x520
	В упаковке	2265x1200x715
Материал корпуса	Окрашенная оцинкованная сталь RAL 9003	
Толщина стенки	мм	58
Объем камеры общий / полезный	Литры	925/880
Дверь	Глухая распашная (Перенавеска двери, Доводчик, Фиксатор открытия, Механический замок)	
Микропереключатель вентилятора и освещения	+	
Освещение	LED-освещение, справа 2x950мм, 6000-7000K	
Тип охлаждения	Динамическое	
Температура внутри камеры	оС	0 ... +7
Условия окружающей среды	t оС/влажность %	До +40/ до 60
Потребляемая мощность (средн.)	Вт	320
Расход э/э в сутки (+40С/60% отн. вл.)	кВт/час	9,8
Тип оттайки	Автоматическая, с системой испарения конденсата	
Марка хладагента	Пропан R290	
Кол-во полок	шт	8
Размер полки	ШхГ, мм	520x477
Площадь выкладки (полки)	м2 на 1 полку	0,248
Нагрузка на полку	кг	42
Минимальный шаг установки полки	мм	12,5
Электронный блок управления	+	
Вес брутто / нетто	кг	177/163
Наполнение еврофуры	шт	36

# ШКАФЫ В ЖИВОЙ СРЕДЕ

